



Offre de services

Mission Locale Sud Touraine

Pour prendre RDV :

02.47.94.06.46

contact@ml-tourainecotesud.fr

<https://www.ml-sudtouraine.fr/>

JEUNES 16-25 ANS

DES SOLUTIONS !

**ORIENTATION / FORMATION / SERVICE CIVIQUE
APPRENTISSAGE / EMPLOI
LOGEMENT / MOBILITÉ / SANTE /
AIDES FINANCIÈRES...**

Notre rôle : Accompagnement des jeunes non scolarisés de 16-25 ans

Accompagner, dans la durée, les jeunes du territoire pour leur permettre de construire un parcours d'accès à l'autonomie (insertion sociale et professionnelle).

Travailler avec les partenaires sociaux, éducatifs, mobilité, santé, logement pour lever les freins que rencontrent certains jeunes.

Collaborer avec les entreprises du territoire pour la mise en place de périodes de stages, recherche de parrains, recherche de contrats en alternance et positionnement de candidats sur des offres d'emploi.

Notre présence sur le territoire

Beaulieu lés Loches :

Siège Mission Locale à la Maison de l'emploi

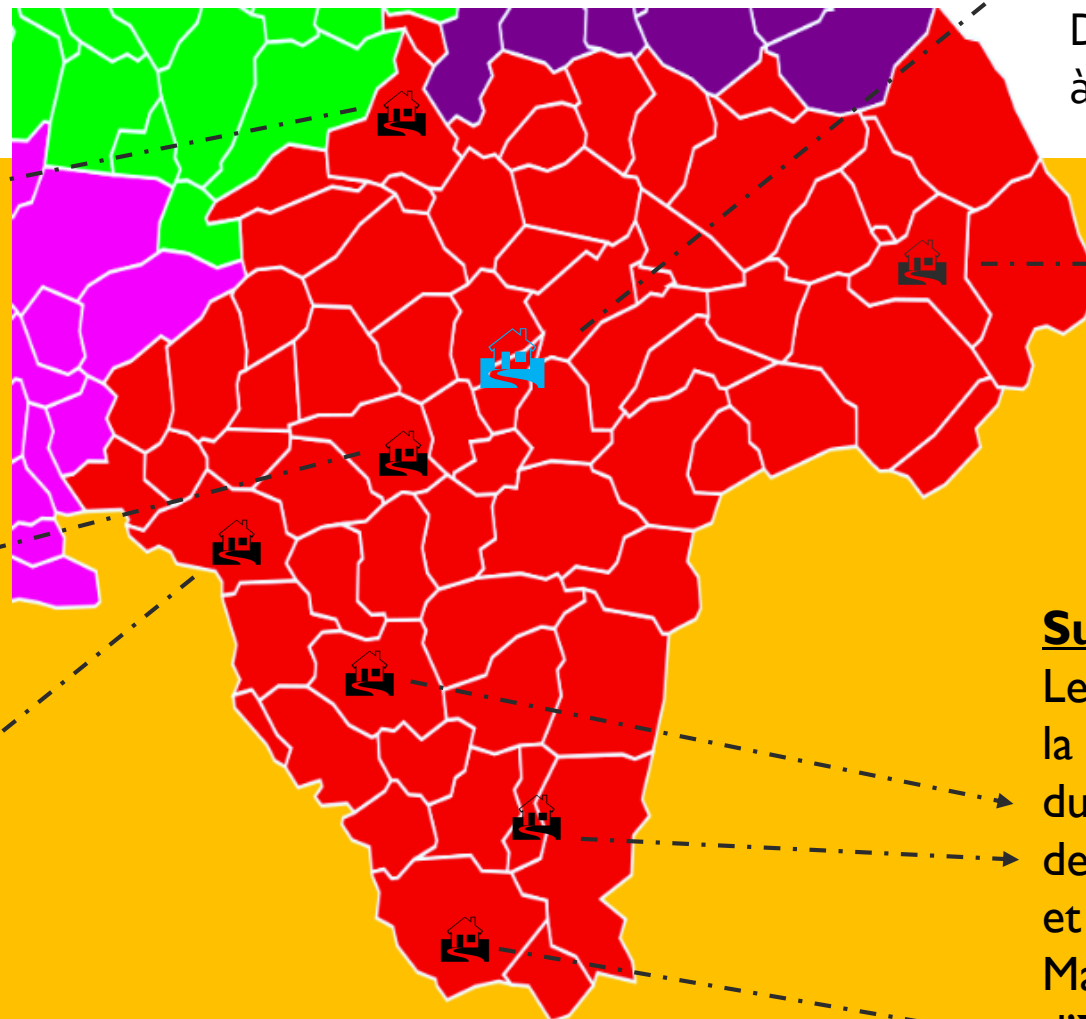
Du lundi au vendredi de 9h-12h30 et 13h30 à 17h (fermeture à 15h30 le mardi)

Montrésor

Le mercredi matin sur RDV à la Mairie
Adeline Robert

Sud :

Le mercredi sur RDV à la MSAP
du **Grand Pressigny**
de **Preuilly/Claise**
et
Mairie
d'**Yzeures/Creuse**
Stéphane Vioux



Cormery :

Le jeudi après-midi sur RDV à la mairie ou Local Jeunes Puzzle
Morgane Gaillard

Ligueil :

Le mercredi sur RDV à la MSAP
Stéphane Vioux

Descartes :

Le lundi sur RDV à la MSAP
Marina Fontaine

La Mission Locale est membre du Service Public de l'Emploi, l'Etat nous confie la mise en place de plusieurs dispositifs d'accompagnement

1/ **Le Parcours d'Accompagnement Contractualisé vers l'Emploi et l'Autonomie**, c'est un **droit à l'accompagnement** qui vise à augmenter l'autonomie sociale et professionnelle du jeune

2/ **La Garantie Jeunes**, accompagnement **intensif** vers l'emploi avec une **allocation mensuelle**

3/ **L'Obligation de formation**, pour qu'aucun **jeune mineur** ne soit sans prise en charge

1/ **Accompagnement PACEA**

Accompagnement individuel contractualisé vers l'emploi et l'**autonomie** de 24 mois, renouvelable

Priorise des actions et des temporalités avec la définition de **phases et d'objectifs**

Mise en relation avec des offres de formation, des offres d'emploi, des informations collectives, des jobs dating et toutes actions en lien avec le projet du jeune

Aide financière possible pour lever certains freins à l'insertion

2/ Accompagnement Garantie Jeunes

Ateliers pendant 4 semaines :
Expériences positives,
Compétences fortes,
Savoirs-être,
CV, Lettre,
Simulation entretien,
Entreprises (visite ou info coll)
Planning Familial,
Socio-esthétique,
CPAM, Budget,
Sport, Logement,
groupe de parole...

Accompagnement individualisé pendant 11 mois :
Entretiens individuels consacrés à l'insertion Sociale (accès à la mobilité, au logement, aux soins...)
Professionnelle (travail sur projet, accès formation, recherche de stages, accès à l'emploi)

4 mois de stages en entreprises

CDD / Contrat d'intérim

VISA / SST / Permis de conduire ou BSR / Déclic AFPA/
Formation

Accès à l'emploi

ou

à la formation

Renforcement de l'autonomie

sortie

entrée

12 mois avec allocation mensuelle de 497 euros

3/ **Accompagnement Obligation de formation * des 16-17 ans**



NOUVEAU
DISPOSITIF

L'obligation est satisfaite lorsque le jeune :

Poursuit sa scolarité dans un établissement d'enseignement scolaire ou supérieur, public ou privé.

Est apprenti ou stagiaire de la formation professionnelle

Occupe un emploi ou effectue un service civique

Si le jeune n'est pas dans l'une de ces situations, il doit **obligatoirement** avoir une entrevue avec la Mission Locale ou le CIO de son territoire pour mettre en place **un parcours d'accompagnement** d'insertion sociale et professionnelle...

Le seul motif d'exemption : l'état de santé du jeune certifié par un médecin

* Décret n° 2020-978 du 5 août 2020 relatif à l'obligation de formation des jeunes de seize à dix-huit ans

Le parcours type du jeune concerné par l'obligation de formation

1/ REPÉRAGE

- Repérer les jeunes de 16 et 17 ans ne remplissant pas leur obligation de formation
- Partager l'analyse des situations et répartir leur prise en charge entre les missions locales ou le CIO

2/ ENTRÉE EN CONTACT

- Etablir un premier contact avec le jeune
- Confirmer la situation de non respect de l'OF du jeune et informer le jeune et sa famille sur son obligation
- Organiser un premier entretien avec le jeune

3/ ACCOMPAGNEMENT / REMOBILISATION

Avec le jeune et sa famille

- Echanger sur ses besoins, son projet et réaliser un bilan de ses compétences
- Construire une proposition de parcours à laquelle le jeune adhérera

Option

Sas de remobilisation avant l'entrée en solution (ateliers sportifs, culturels, citoyenneté...)

4/ ENTRÉE EN SOLUTION

- Parcours de formation personnalisé
- Accompagnement par un acteur du service public de l'emploi
- Contrat de volontariat pour l'insertion
- Poursuite de la scolarité dans un établissement d'enseignement public ou privé



LE SUIVI ET LE CONTRÔLE

- Les acteurs responsables du parcours du jeune informent régulièrement la structure référente (CIO ou Mission Locale) de toute évolution de sa situation.
- Notamment en cas de rupture, le jeune est signalé et recontacté par son référent, afin de le remobiliser et le réorienter si nécessaire.

Des outils pour s'orienter et se former :

Atelier ORIENTATION, PMSMP, AFPR, Formation DEFI / Formation Région / Formation Pôle Emploi (AIF), Combo Parfait ...

DES OUTILS POUR ENTRER DANS LE MONDE DU TRAVAIL

Des contrats pour travailler :

Partenariat Intérim, Contrat d'apprentissage, Contrat de Professionnalisation, Contrat Initiative Emploi (CIE), Contrat Parcours Emploi Compétences (PEC), aides à l'embauche plan de relance

Des activités de développement personnel, culturelles, sportives...

RDV individuels avec une Psychologue

Ateliers Art Thérapie

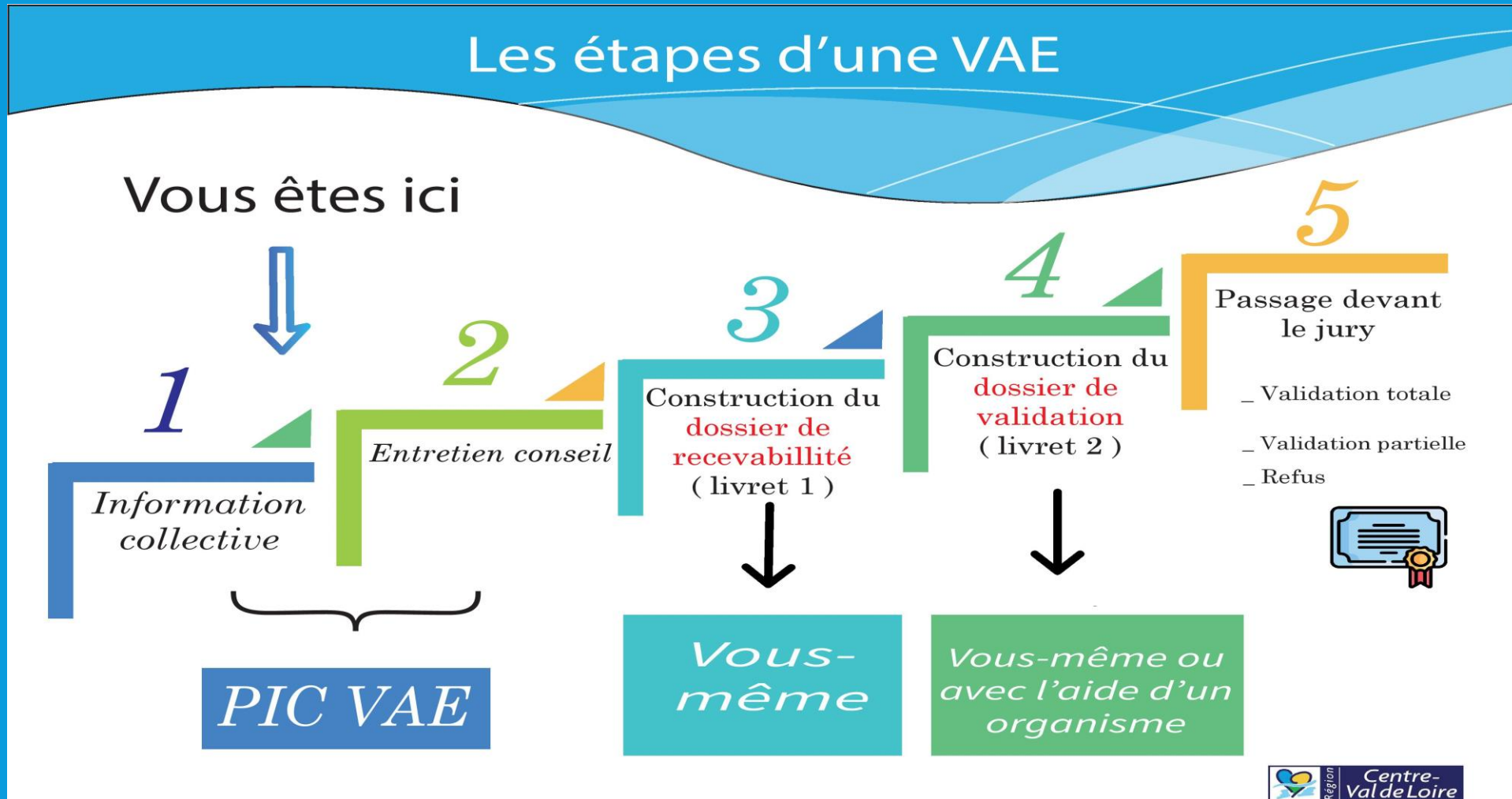
Ateliers sportifs / Slam / Théâtre / Citoyenneté / Environnement ...

Sorties culturelles



Dispositif Validation des Acquis et de l'Expérience

La Mission Locale est **Point Info Conseil VAE**, à ce titre elle reçoit toute personne (jeune et adulte) souhaitant initier cette démarche



Un nouveau SITE INTERNET

<https://www.ml-sudtouraine.fr/>

The screenshot shows a web browser window displaying the homepage of Mission Locale Sud Touraine. The browser's address bar shows the URL [ml-sudtouraine.fr](https://www.ml-sudtouraine.fr/). The website features a navigation menu with the following items: ACCUEIL, QUI SOMMES NOUS?, ESPACE JEUNES, ESPACE EMPLOYEURS, VAE, PARTENAIRES, ACTUS, and CONTACT. The main content area is divided into three sections: 'ESPACE JEUNES' with a 'Découvrir' button, 'ESPACE EMPLOYEURS' with a 'Découvrir' button, and a large yellow banner for 'OFFRES D'EMPLOI'. The banner includes the text 'Tu es en recherche d'un emploi, d'un apprentissage, d'une alternance ou d'un stage ? Retrouve ici les offres du moment !' and a 'Lire la suite' button. Below the banner, there is a paragraph of text describing the organization's mission and services. The Windows taskbar at the bottom shows the search bar with the text 'Taper ici pour rechercher' and various application icons. The system tray on the right indicates the time as 11:51 and the date as 15/01/2021.

Mission Locale
SUD TOURAINE

ACCUEIL QUI SOMMES NOUS? ESPACE JEUNES ESPACE EMPLOYEURS VAE PARTENAIRES ACTUS CONTACT

ESPACE JEUNES
Découvrir >

ESPACE EMPLOYEURS
Découvrir >

OFFRES D'EMPLOI

Tu es en recherche d'un emploi, d'un apprentissage, d'une alternance ou d'un stage ?
Retrouve ici les offres du moment !

Lire la suite >

La Mission Locale Sud Touraine **accueille, oriente et accompagne** les jeunes âgés de **16 à 25 ans**, sortis du système scolaire.

La ML est basée à Beaulieu lès Loches dans les locaux de la Maison de l'Emploi, mais elle se déplace sur l'ensemble de notre territoire via des **permanences hebdomadaires** (avec prise de rendez-vous obligatoire) pour être au plus près des jeunes du **Sud Touraine** : Cormery, Descartes, Ligueil, le Grand-Pressigny, Preuilly-sur-Claise, Yzeures-sur-Creuse.

La **Mission Locale Sud Touraine** intervient dans plusieurs domaines : orientation, formation, emploi, logement, santé, citoyenneté, mobilité etc. L'objectif étant d'aider les jeunes à lever les freins qui compromettent leur accès à l'emploi et à la formation.

Taper ici pour rechercher

11:51
15/01/2021

Vos Interlocuteurs

Conseillers et référents de territoire :

Marina FONTAINE : 07.84.75.60.73
(Descartes) m.fontaine@ml-tourainecotesud.fr

Morgane GAILLARD : 06.41.94.30.76
(Cormery) m.gaillard@ml-tourainecotesud.fr

Stéphane VIOUX : 02.47.94.06.46
(Ligueil /Preuilly/Yzeures) s.vioux@ml-tourainecotesud.fr
Réfèrent VAE

Adeline ROBERT : 07.84.75.76.87
(Montrésor) a.robert@ml-tourainecotesud.fr

Conseillers Garantie Jeunes:

Laetitia TURELIER : 06.69.48.32.23
l.turelier@ml-tourainecotesud.fr
Chargée Relation Entreprises

Stéphane DEVEY : 06.33.51.11.98
s.devey@ml-tourainecotesud.fr

Directrice

Nathalie LAMOUR : 06.41.51.48.19
n.lamour@ml-tourainecotesud.fr