

Tauxigny

Déchèterie du Bois-Joly ouverte
**les mercredi,
vendredi et samedi**
de 8h30 à 12h et de 14h à 18h
du 01/04 au 31/10

de 8h30 à 12h
et de 13h30 à 17h30
du 01/11 au 31/03

Chanceaux-près-Loches

Déchèterie de La Baillaudière
ouverte **du lundi au samedi**

de 8h30 à 12h
et de 14h à 18h
du 01/04 au 31/10

de 8h30 à 12h
et de 13h30 à 17h30
du 01/11 au 31/03

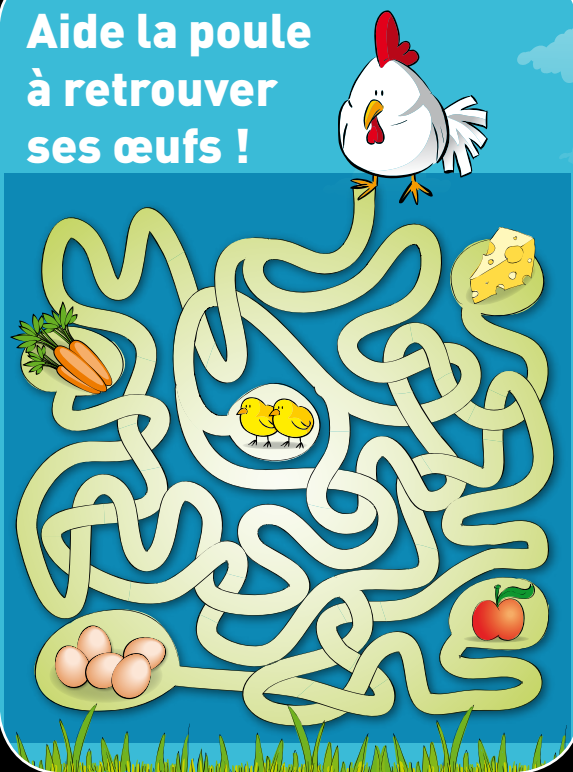
Le mardi matin est réservé
aux artisans, entrepreneurs
et commerciaux, ainsi qu'aux
particuliers munis d'un véhicule
supérieur à 2 m de hauteur et
moins de 3,5t.

N'oubliez pas votre carte d'accès !
Elle est obligatoire et vous est
délivrée sur place gratuitement
sur simple présentation d'un
justificatif de domicile et de la
carte grise du véhicule.

le mini-jeu de la **tribu**



**Aide la poule
à retrouver
ses œufs !**



**Commandez vos bacs et votre
composteur auprès de votre mairie
ou de Loches Développement**

Tél. 02 47 91 19 20
www.lochesdeveloppement.com



Prix des bacs marrons et des bacs jaunes

120 L : 15 € / 180 L : 20 € / 240 L : 44 € / 340 L : 62 €

Prix des composteurs "classiques" :

320 L : 18 € / 620 L : 23 € / 800 L : 34 €

Prix des composteurs "bois" :

300 L : 29 € / 600 L : 34 €



la lettre de
la tribu

**L'actualité du tri
& de la réduction des déchets**
sur le territoire de Loches Développement



- Dossier /** La TRI^{bu} adopte des poules
- actus /** Le Trophée des déchets Touraine Propre
- la BA /** J'utilise un cabas pour faire mes courses



L'EDITO de Loïc Babary*

Dans le cadre de son plan d'actions «Jetons moins, Trions mieux», la Communauté de Communes Loches Développement expérimente la mise à disposition de poules auprès d'une vingtaine de foyers volontaires du lochois.

La distribution avait lieu les 1^{er} et 9 avril dernier. L'objectif de ce projet à la fois pédagogique et ludique : détourner de la poubelle noire une part importante de déchets alimentaires pour diminuer les volumes d'ordures ménagères collectés et enfouis. Retour sur cette expérimentation.

* Loïc Babary est vice-président de la CCLD en charge des déchets ménagers

Le service Déchets de Loches Développement se tient à votre disposition pour recueillir vos suggestions et répondre à toutes vos questions au :

02 47 91 19 20 ou par mail : dechets.menagers@lochesdeveloppement.com

La TRI^{bu} adopte des poules

Pourquoi avez-vous participé à cette opération ?

J'ai vu une affiche à la Mairie concernant l'expérimentation. Nous souhaitons avoir des poules pour les œufs et aussi parce que mon fils Joseph aime beaucoup les animaux.

(Mme Depardieu, Tauxigny)



Qu'avez-vous préparé avant l'arrivée de vos poules ?

Nous avons construit un enclos avec du grillage et des piquets. Il faut au minimum 15 m² pour deux poules. Le poulailler, fourni par la CCLD, est posé au-dessus du sol pour éviter que le bois ne pourrisse.

(Mme Lucas, Bridoré)



Nous donnons tous nos déchets de cuisine. Elles aiment l'oseille et la tétrogone, mais ne mangent pas les feuilles de rhubarbe ni les épluchures d'oignon.

(M. Coulais, Perrusson)

Je mets des coquilles d'huîtres broyées dans le blé pour renforcer la coquille des œufs.

(Mme Lucas, Bridoré)

Que donnez-vous à manger aux poules ?



Que faites-vous de la paille ?

La paille va dans le composteur qui est à côté du poulailler. On y retrouve aussi les déchets que les poules ne mangent pas.

(Mme Mas, Tauxigny)



Combien de temps cela vous prend-il par jour ?

Je passe environ 10 minutes par jour pour peser et amener les biodéchets aux poules, changer l'eau, récupérer les œufs. Je note le poids des biodéchets et le nombre d'œufs récupérés.

En mai, elles ont pondu 50 œufs. Je nettoie régulièrement le poulailler.

(Mme Marcadon, Loches)

Quand vous partez, que faites-vous de vos poules ?

Nous sommes partis un week-end et une semaine.

Il y a un distributeur d'eau et de grains dans l'enclos.

Un voisin est venu pour ramasser les œufs, changer l'eau et nettoyer le poulailler.

(Mme Marcadon, Loches)



actus en bref



Le Trophée des déchets Touraine Propre

En février 2015, lors de la cérémonie de remise des Trophées qui récompensent les actions en matière de gestion innovante des déchets, un prix a été décerné à deux structures du territoire de Loches Développement :

► Dans la catégorie "Établissement Scolaire", le Collège Alcuin à Cormery a été lauréat pour la sensibilisation menée par un groupe sur la thématique des déchets auprès de l'ensemble des élèves : double poubelle, affiche de lutte contre le gaspillage, création d'un jeu de cartes,...

► Dans la catégorie "Petites Entreprises", Sud Touraine Entreprise a été nommé pour son projet LETRE dont l'objectif est d'augmenter le taux de valorisation des déchets des entreprises adhérentes au réseau

Décalage de la collecte

Il n'y aura pas de collecte les jours fériés suivants : mardi 14/07, mercredi 11/11, vendredi 25/12. La collecte sera donc décalée d'un jour jusqu'à la fin de la semaine concernée (samedi 15/08 et dimanche 01/11 : pas de décalage de la collecte).

la bonne attitude



J'utilise un cabas pour faire mes courses

Le cabas est préférable aux sacs jetables qui cumulent les inconvénients : la durée de vie est courte puisqu'ils finissent généralement à la poubelle après utilisation, ils sont fragiles et peuvent rapidement faire mal aux mains si les courses sont lourdes.



De plus, en refusant les sacs jetables proposés chez les commerçants, pharmacies, au marché et en utilisant un sac réutilisable à la place je peux réduire mes déchets d'emballages.

Un cabas, c'est bien plus pratique, solide et plus joli que des sacs plastiques jetables.

Pour plus d'infos : www.reduisonsnosdechets.fr

plus jamais ça !



Les dépôts sauvages !

Certains points sur le territoire de Loches Développement font l'objet de dépôts sauvages réguliers entraînant des nuisances pour le voisinage : visuelle, olfactive, présence d'insectes et de rongeurs.



Or, d'après le décret n°2015-337 du 25 mars 2015 :

l'abandon de débris sur la voie publique est passible d'une amende pouvant aller jusqu'à 450€.